

Ты не оставишь здесь меня...

сл. и муз. В.С.

Andantino ♩ = 90

6

Ты не ос - та-вишь здесь ме-ня, Гос-подь мой,
-ту-пит день и воз - не сём-ся мы к Те-бе, Меч -
На

9

Меч - та мо - я! Ты за-бе-рёшь ме - ня к Се-бе, Гос-подь мой
На встре - чу. Ты Бог жиз-ни всей мо - ей, меч - та мо-я!
та Ты мо - я! К Се - бе, мой Бог. в род-
встре - чу меч - те! Меч - та мо - я, Лю -

13

в кра - я, в кра - я. Да, зна-ю, бу-дет труд-но мне, взле - ны - е кра - я! Да, труд-но мне.

Лю - бовь мо - я, мо - я!

16

теть на об-ла-ке к Те-бе, Но Лю - бишь ме - ня. Взле - Взле - теть к Те-бе. Но, зна-ю я, лю-бишь Ты ме-ня.

19

чу к Те - бе я высь! За - бу - ду зем - ну - ю даль. На -
Взле - чу к Те. я в высь. За - бу - ду я даль, На -

23

деж - да мо - Ты мо - я! Нас. -
деж - да мо - - я!

26 2.

Я зна - ю, Ты лю - бишь. Возь -

29

мёшь ме - ня к Се - бе, Гос-подь, мой Бог.

Ты не оставишь здесь меня...

сл. и муз. В.С.

Andantino $\text{♩} = 90$

5

Ты не ос - та-вишь здесь ме-ня, Гос-подь мой,
-ту-пит день и воз - не-сём-ся мы к Те-бе, Меч-
На

9

Меч - та мо - я! Ты за-бе-рёшь ме - ня к Се-бе, Гос-подь мой
На встре - чу. Ты Бог жиз-ни всей мо - ей, меч - та мо - я!
та Ты мо - я! К Се - бе, мой Бог. в род-
встре - чу меч - те! Меч - та мо - я, Лю -

13

в кра - я, в кра-я. Да, зна-ю, бу-дет труд-но мне, взле-теть на об-ла-ке к Те-бе, Но
Лю - бовь мо - я, мо - я!
ны - е кра - я! Да, труд-но мне. Взле - теть к Те-бе. Но,
бовь мо - я!

17

Лю - бишь ме - ня. Взе - чу к Те - бе я высь! За -
зна-ю я, лю-бишь Ты ме-ня. Взе-чу к Те. я в высь.

21

бу - ду зем - ну-ю даль. На - деж - да Ты мо - я! Нас.
За - бу - ду я даль, На - деж - да мо - я!

26 2.

Я зна - ю, Ты лю - бишь. Возь -

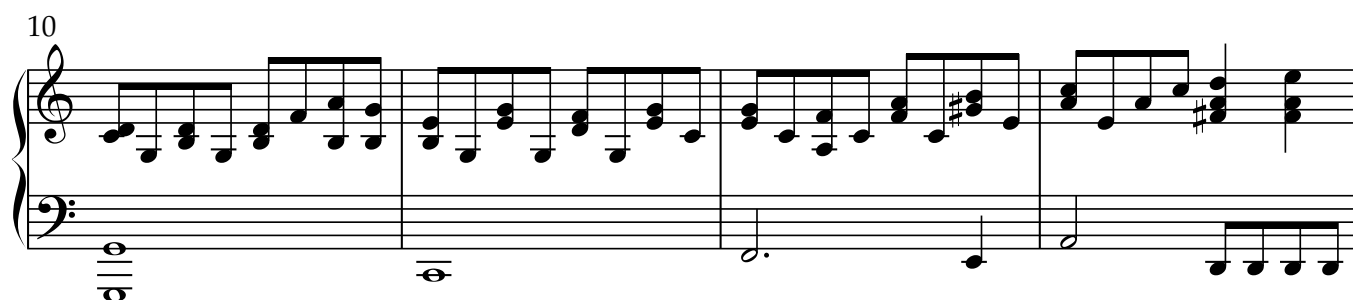
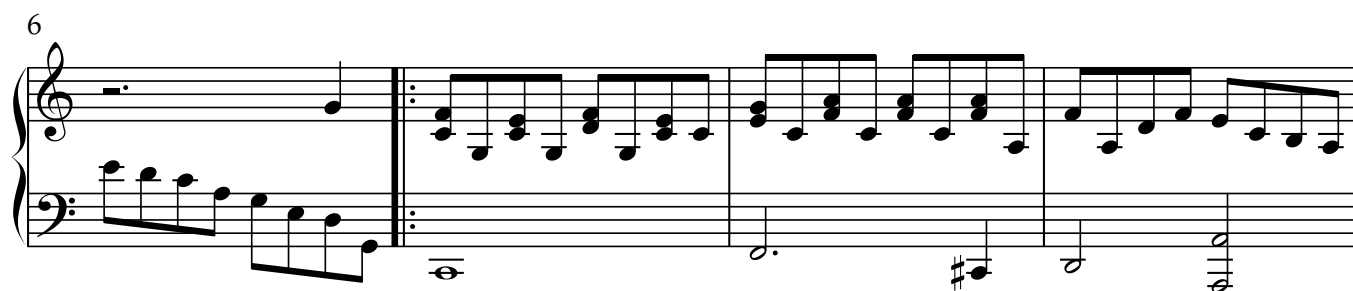
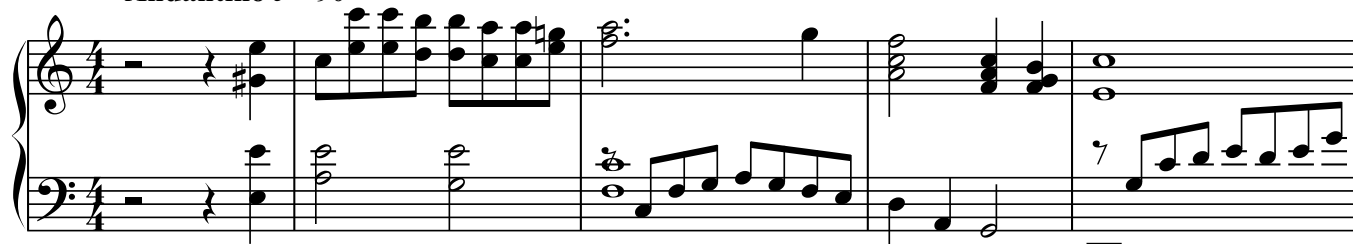
29

мёшь ме - ня к Се - бе, Гос-подь, мой Бог.

Ты не оставишь здесь меня...

сл. и муз. В.С.

Andantino ♩ = 90



18

Measures 18-21 of the piano score. The right hand features a continuous eighth-note melody, while the left hand provides a steady accompaniment of quarter notes. The key signature changes from one flat to two flats between measures 19 and 20.

22

Measures 22-24 of the piano score. The right hand plays a more complex melody with some triplets and accidentals, while the left hand continues with a simple quarter-note accompaniment.

25

Measures 25-27 of the piano score. Measure 25 includes a first and second ending bracket. The right hand has a melodic line with a repeat sign, and the left hand has a quarter-note accompaniment.

28

Measures 28-29 of the piano score. The right hand features a fast, ascending eighth-note scale-like passage. The left hand has a simple accompaniment of quarter notes.

30

Measures 30-32 of the piano score. The right hand has a melodic line with some triplets, and the left hand has a quarter-note accompaniment. The piece concludes with a final chord in measure 32.